

••• 등록안내

등록비

구분	사전등록 (온라인 신청)	현장등록
전문의, 개원의, 전임의, 군의원 및 공중보건의	80,000원	100,000원
전공의, 간호사, 의료기사, 기타	40,000원	60,000원

사전등록 마감일: 2015년 10월 16일 (금) 자정까지

- 사전등록 마감일 이후에는 등록비 미납 건에 대하여 등록이 취소되오니 양해 부탁드립니다.

공지사항

- 2015년도 연회비를 납부하신 회원님들은 등록비가 면제됩니다. [회원 (연회비 납부)] 항목을 반드시 체크해 주시기 바랍니다. 연회비는 추계학술대회 등록처에서도 납부하실수 있습니다.
- 학술대회 미참석 또는 학술대회 당일 등록확인을 하지 않은 경우 연수평점이 인정되지 않습니다.
- 등록자 구분 선택시 기타로 등록할 경우 평점보고가 되지 않으니 참고 부탁드립니다.
- 전공의 스티커는 1장 발급되며, 학회 당일 등록처에서 발급됩니다. (학회 당일 미수령시 재발급 불가)
- 사전등록비는 취소, 환불이 불가능합니다.
- 단체 입금시에는 학회로 명단을 알려주시기 바랍니다. (송금자명 기재)

입금계좌 안내

우리은행 1005-801-057372 (예금주: 한국심초음파학회)

연수평점 안내

대한의사협회 21~22일: 12점 내과분과전문의 21~22일: 8점

문의처 (학회 사무국)

Tel: 02-3147-0930 / Fax: 02-3147-0933

E-mail: kse0930@ksecho.org

••• 찾아오시는 길



더케이호텔서울 (The-K Hotel Seoul)

서울시 서초구 바우포로 12길 70 / Tel: 02-571-8100

교통편 안내

지하철

- 셔틀버스: 3호선 양재역 9번 출구 서초구민회관 앞 탑승
신분당선 양재시민의숲(매현)역 5번 출구 건너편 공영주차장 앞 탑승
- 마을버스: 3호선 양재역 11번 출구 → 서초 8번 마을버스 이용 → 호텔 후문 하차
- 도 보: 신분당선 양재시민의숲(매현)역 5번 출구 → 도보로 5분 정도 소요

버 스: 405A, 405B, 408, 421, 140, 470, 441

공항버스 (인천공항): 6500 (호텔 승하차), 6009 (양재역)

SPONSORSHIPS

Platinum



Diamond



Gold



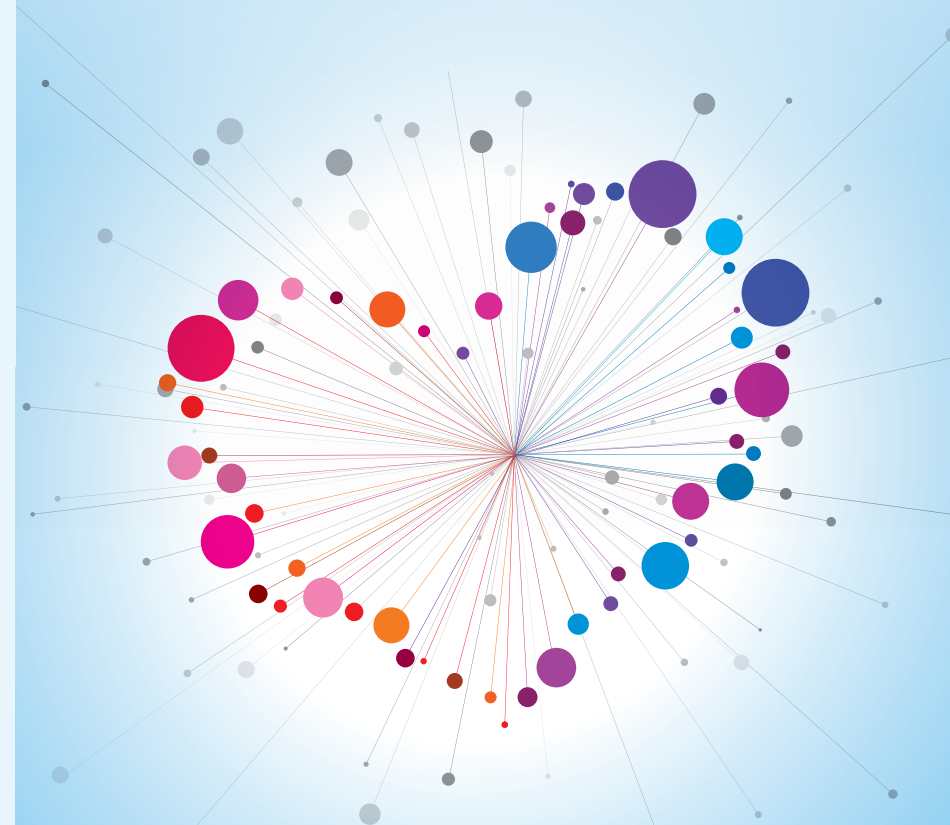
KSE 2015

Korean Society of Echocardiography

제39회 한국심초음파학회 추계학술대회

일시_ 2015. 11. 21 ~ 22 (토 ~ 일)

장소_ 더케이호텔서울 컨벤션센터



한국심초음파학회
Korean Society of Echocardiography

한국심초음파학회 회원 여러분

모두가 바빠지는 겨울로 넘어가는 만추의 끝자락에 아름다운 우면산과 양재천이 있는 더케이호텔서울 컨벤션센터에서 11월 21일부터 이틀간 KSE 2015를 개최합니다. 오늘을 위해 지난 봄과 여름 농부의 마음으로 아낌없는 노력을 바친 모든 회원께 감사 드립니다. 학회기간 내내 지식을 공유하고 서로간의 교류를 넓히는 좋은 시간이 되었으면 합니다.

우리의 추계학술대회는 수 년 전부터 국제대회로 정착되어, 해외의 우수 학자들에게 참여하고 싶은 학술대회로 이미 잘 알려져 있습니다. 특히 연구발표는 매우 뛰어나 큰 국제대회의 초록들과 견주어도 손색이 없습니다. 금년도에도 학술위원회를 중심으로 모든 회원들을 만족시킬 수 있도록 다양한 프로그램을 마련하였습니다. 최신의 지견을 토크이나 심포지움에서 확인할 수 있으며, 매년 인기가 많은 Hands-on session을 확대하여 많은 분들이 유능한 심초음파 전문의의 지도하에 심초음파를 직접 시행할 수 있는 기회를 가질 수 있도록 하였습니다. 심초음파를 처음으로 접하는 초심자부터 전문적으로 연구하거나 가르치는 지도인증의 까지 모두 만족할 수 있도록 프로그램을 만들었습니다.

이번 학회도 모든 회원의 적극적인 지지와 성원에 힘입어 성공적으로 학술대회가 진행될 것을 확신합니다. 적극적으로 KSE 2015에 참여하여 내가 가진 지식과 연구결과를 다른 회원과 공유하고, 새로운 지식을 쌓고, 시연 등을 통해 간접적인 임상기회를 가져보시기 바랍니다. 또 회원 상호간의 우정과 신뢰를 쌓는 알찬 우리들의 축제를 즐기시기 바랍니다. 회원 여러분의 기대를 한껏 충족시킬 유익한 시간이 될 것임을 확신합니다.

한국심초음파학회 회 장 정 상 만
이사장 신 준 한

- KHRS** Korean Heart Rhythm Society / 대한심장학회 부정맥연구회
- KSCI** Korean Society of Cardiovascular Imaging / 대한심장학회 심장혈관영상연구회
- KSIC** Korean Society of Interventional Cardiology / 대한심혈관중재학회
- KSHF** Korean Society of Heart Failure / 대한심장학회 심부전연구회
- KTCVS** Korean Society for Thoracic & Cardiovascular Surgery / 대한흉부심장혈관외과학회
- GUCH** Grown-Up Congenital Heart Disease / 대한심장학회 성인선천성심장병연구회

- Ⓜ English Session
- Session for Experts
- Highlight Session
- Session for Beginners

Booth Hall Grand Ballroom A

	Room 1 (2F, Grand Ballroom B)	Room 2 (3F, Crystal Ballroom A)	Room 3 (3F, Crystal Ballroom B)	Room 4 (별관 2F, Geumkang A)
2015. 11. 21. SAT.				
08:30-10:00	How to Session for Sonographer	Surgery for Hypertrophic Cardiomyopathy (KTCVS)	Ⓜ EACVI Club 35 - KSE Club 40	Hands-on Learning of Echo Software (1)
10:00-11:00	Coffee Break & Poster Presentation			
11:00-12:30	Ⓜ Strain & Torsion	Interventions for Structural Heart Disease (KSIC)	Young Investigator Award	Hands-on Learning of Echo Software (2)
12:30-13:30	Luncheon Session (1) 바이엘 코리아		Luncheon Session (2) 종근당	
13:30-15:00	Ⓜ 3D Echocardiography	Diastolic Heart Failure (KSHF)	Ⓜ Oral Abstract	Hands-on Learning of Echo Software (3)
15:00-16:00	Coffee Break & Poster Presentation			
16:00-17:30	Learn from Cases	Ⓜ Multimodality Imagings (KSCI)	Valvular Heart Disease (1)	
2015. 11. 22. SUN.				
08:00-09:30	Basic Echo Review Course (1)	Ⓜ Cardiac Resynchronization Therapy (KHRS)	Ⓜ JSE-KSE Joint Symposium	[08:00-09:40] Hands-on Learning of Echo Image Acquisition
09:30-10:30	Coffee Break & Poster Presentation			
10:30-12:00	Basic Echo Review Course (2)	Congenital Heart Disease - A to Z (GUCH)	Ⓜ Contrast Echocardiography	[10:30-12:10] Hands-on Learning of Echo Image Acquisition
12:15-12:45	총 회			
13:00-14:00	Luncheon Session (3) 한국다이이찌산쿄		Luncheon Session (4) 한국MSD	
14:00-15:30	Basic Echo Review Course (3)	Meet the Engineer & Innovator in Echo	Ⓜ Valvular Heart Disease (2)	[14:00-15:40] Hands-on Learning of Echo Image Acquisition
15:30-16:00	Coffee Break & Poster Presentation			
16:00-17:30	Basic Echo Review Course (4)	Learn from My Academic Leave	Pulmonary Hypertension & Right Heart Failure	

※ 한국심초음파학회 평의원회: 11월 22일 (일) 오전 7시, 더케이호텔서울 별관 1층 한강홀